



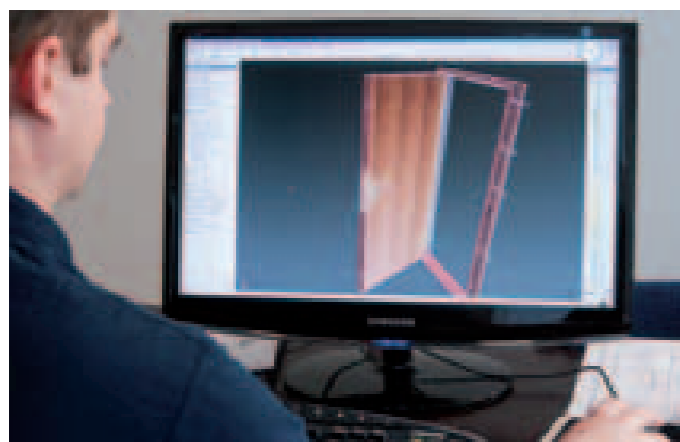
Bezpečný domov začíná dveřmi...



NEXT
BEZPEČNOSTNÍ DVEŘE

Vývoj

Od vzniku firmy v roce 1990 klademe na vývoj a výzkum vysoké nároky. Chceme zákazníkům dopřát nejen moderní designy a materiály, ale zejména se věnujeme zvyšování bezpečnosti a dalších užžitných vlastností dveří NEXT.



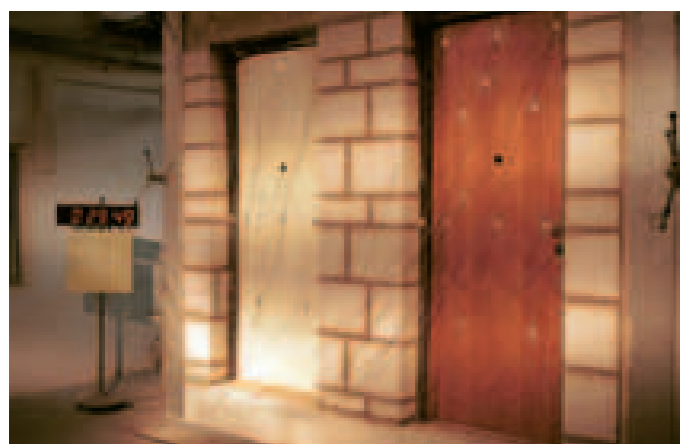
Výroba

Vlastní výroba na moderních CNC strojích s minimem sub-dodávek nám umožňuje nejen časovou pružnost, ale i velkou vsťícnost k zákazníkům požadujícím speciální varianty našich výrobků.



Certifikované výrobky

Všechny deklarované parametry dveří NEXT jsou pravidelně testovány a certifikovány v akreditovaných laboratořích a zkušebnách. Splňují všechny požadavky aktuálních evropských norem.



Bezplatné poradenství

Disponujeme týmem zkušených techniků a bezpečnostních specialistů, z nichž většina u nás pracuje déle než deset let. Rádi Vám pomohou s výběrem a konfigurací těch správných dveří pro Váš projekt.



Odborná montáž

Je důležitou součástí dodávky bezpečnostních dveří a má zásadní vliv na výslednou bezpečnostní úroveň.



Nonstop servis

Na celém území ČR provozujeme nepřetržitou asistenční službu odborníků specializovaných na zabezpečovací techniku.

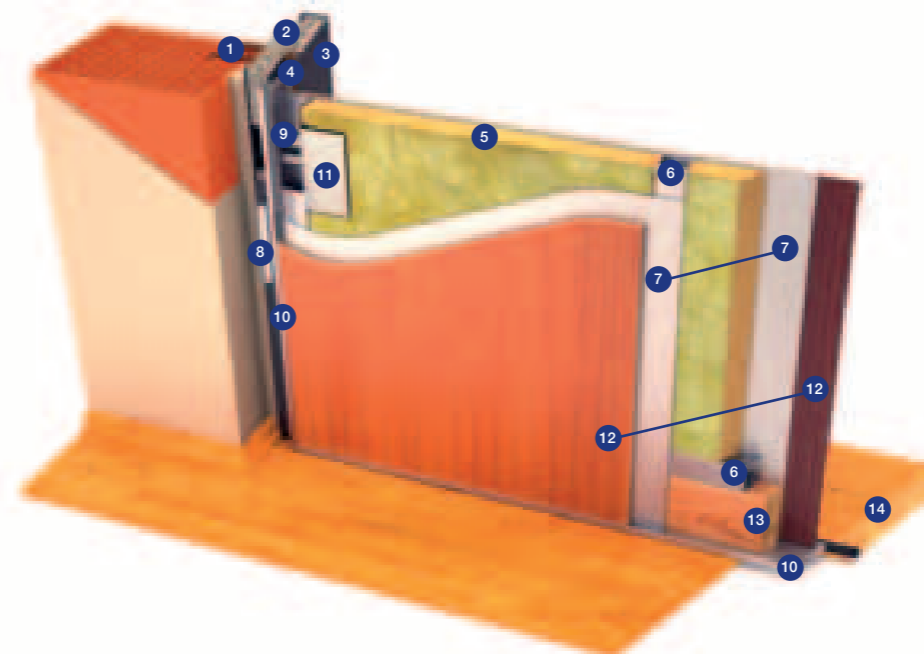


Typ	SD 101	SD 111	SD 102	SD 121	SD 102D
Základní určení	Dveře lze použít do původní kovové zárubně nebo do nové bezpečnostní zárubně SF1 .		Pro novostavby a rekonstrukce. Vždy je nutno použít bezpečnostní zárubeň SF2A . Jsou vhodné zejména při zvýšených nárocích na tepelnou a zvukovou izolaci.		
Bezpečnostní třída (ENV 1627) pro otevírání dovnitř	3	4 (3 – pro otevírání ven)	3	4	3
NBÚ	T	T, PT	T	PT	T
Požární odolnost (označení F)	EI 30, EW 30	EI 30, EW 30	EI 45, EW 45	EI 30, EW 30	EI 30, EW 30
Tepelný odpor	R = 0,32	R = 0,32	R = 0,5	R = 0,5	R = 0,55
Součinitel prostupu tepla	U = 2,0	U = 2,0	U = 1,5	U = 1,5	U = 1,4
Zvukový útlum	Rw 33–39dB	Rw 33–39dB	Rw 33–42dB	Rw 33–42dB	Rw 33–42dB
Kouřotěsnost Sm, Sa	Ano	Ano	Ano	Ne	Ne
Průvzdušnost	2	2	4	4	4
Vodotěsnost	1A	1A	1A	1A	1A
Odolnost zatížení větrem	1	1	3	3	3
Standardní rozměry dveří	na míru	na míru	(80, 90) x (197, 210, 220)		na míru
Maximální rozměr křídla (certifikovaná bezpečnost a požár)	900x1970	900x1970	900x2400	1000x2300	1800x2200
Tloušťka dveří (mm)	min. 42	min. 42	min. 74	min. 74	min. 74
Falc	15x26	15x26	16x65	16x65	16x65
Hmotnost (kg)	70	82	95	115	cca 150
Vnitřní povrch	lamino, dýha, H-dex, masiv		dýha, dřevěný masiv, H-dex		
Vnější povrch	lamino, dýha, H-dex, masiv		dýha, dřevěný masiv, H-dex		
Vnější povrch do exteriéru	H-dex		dřevěný masiv, H-dex		
Počet jisticích bodů	17	21	19	23	34

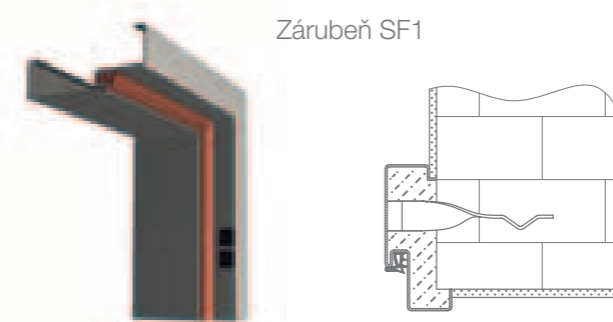


Konstrukce dveří

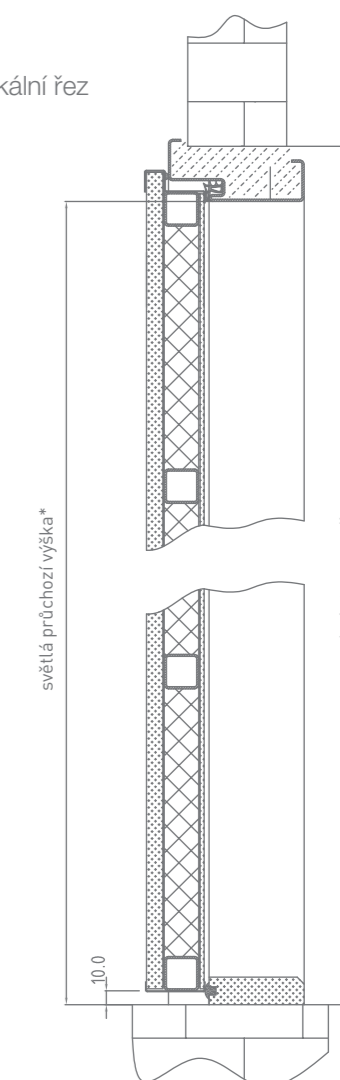
- 1 ocelové kotvy
- 2 betonová výplň zárubně
- 3 bezpečnostní zárubeň*
- 4 těsnění
- 5 zvuková a tepelná izolace
- 6 ocelový skelet
- 7 oboustranné pancéřování
- 8 bezpečnostní panty s ložiskem
- 9 dvojitě zamykácí body
- 10 nerezové hrany
- 11 automatické zamykácí body
- 12 povrch dveří
- 13 dřevěný hranol umožňující zkrácení dveří
- 14 práh s integrovaným těsněním



Zárubeň SF1



Vertikální řez



Horizontální řez



Tabulka rozměrů dveří SD 101 a SD 111 (šířka x výška)

Světlý průchozí rozměr	Stavební otvor / instalace na vnitřní líc zdi	Stavební otvor / instalace na střed nebo vnější líc zdi
800x1970	900x2005	950x2035
900x1970	1000x2005	1050x2035

* použití dřevěného obložení zárubni sníží světlý rozměr o 12 mm na každé straně

SD 101/111

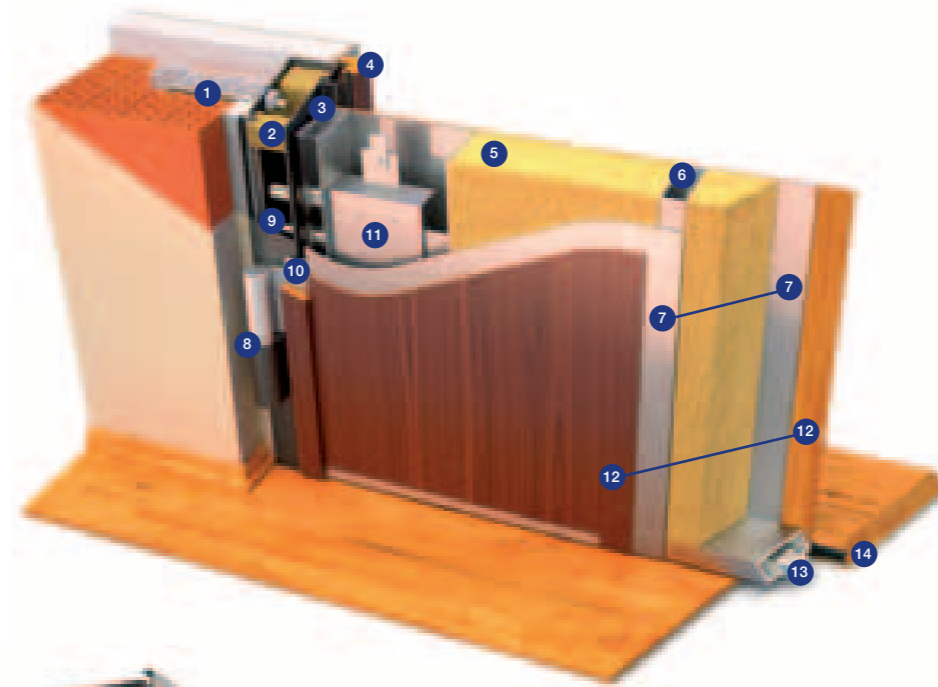
3. a 4. bezpečnostní třída dle ENV 1627
 Požární odolnost EI 30 a EW30
 Tepelný odpor $R = 0,32$
 Součinitel prostupu tepla $U = 2,0$
 Zvukový útlum $R_w = 33$ až 39 dB

Vhodné k výměně dveří, pokud máte kovové zárubně. Nejvyšší bezpečnost a komfort poskytují při použití zárubní SF1.

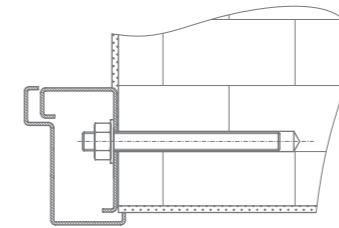
SD 101 jsou nepoužívanější bezpečnostní vstupní dveře do bytů v ČR.

Konstrukce dveří

- 1 chemické kotvy
- 2 izolace v zárubni
- 3 bezpečnostní zárubeň
- 4 obložka zárubně s těsněním
- 5 zvuková a tepelná izolace
- 6 ocelový skelet
- 7 oboustranné pancéřování
- 8 bezpečnostní panty s ložiskem
- 9 dvojitě zamykací body
- 10 nerezové hrany
- 11 rozvorový systém
- 12 povrch dveří
- 13 těsnící lišta
- 14 práh s integrovaným těsněním



Zárubeň SF2A

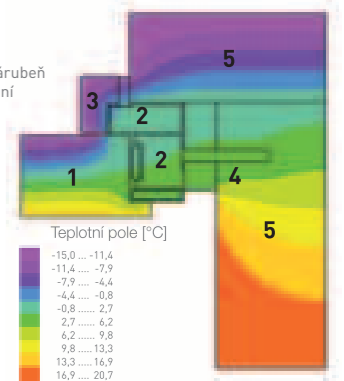


Horizontální řez

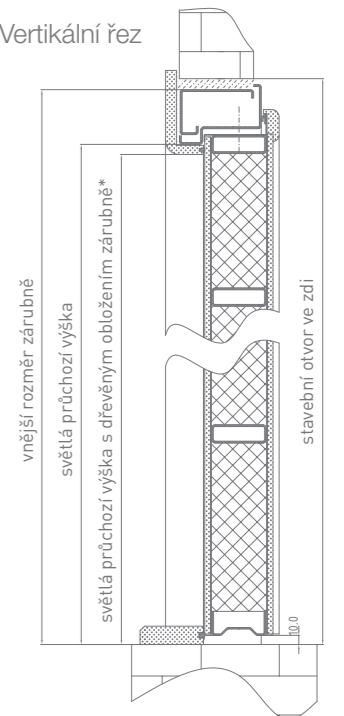


Rozložení teplot

1. bezp. dveře NEXT
2. ocelová bezpečnostní zárubeň
3. ozdobné obložení zárubně
4. ukotvení zárubně
5. stěna



Vertikální řez



SD 102/121

3. a 4. bezpečnostní třída dle ENV 1627
Požární odolnost EI 30, EW 30
a EI 45, EW 45
Tepelný odpor $R = 0,5$
Součinitel prostupu tepla $U = 1,5$
Zvukový útlum $R_w = 33$ až 42 dB

Vhodné pro nízkoenergetické domy.

Jsou určeny pro novostavby
a rekonstrukce. Vždy je nutno použít
bezpečnostní zárubeň SF2A.

Tyto dveře Vám poskytnou všechny parametry,
které u moderních vstupních dveří očekáváte:
ochranu proti vloupání, protipožární odolnost,
tepelnou a protihlukovou izolaci, kouřotěsnost.

Tabulka rozměrů dveří SD 102 a SD 121 (šířka x výška)

Světlý průchozí rozměr	Vnější rozměr zárubně	Stavební otvor /instalace na vnitřní stranu zdi/	Stavební otvor /instalace na střed nebo vnější stranu zdi/
800x1970	920x2030	960x2050	1020x2100
800x2100	920x2160	960x2180	1020x2230
800x2200	920x2260	960x2280	1020x2330
900x1970	1020x2030	1060x2050	1120x2100
900x2100	1020x2160	1060x2180	1120x2230
900x2200	1020x2260	1060x2280	1120x2330

* použití dřevěného obložení zárubně sníží světlý rozměr o 12 mm na každé straně



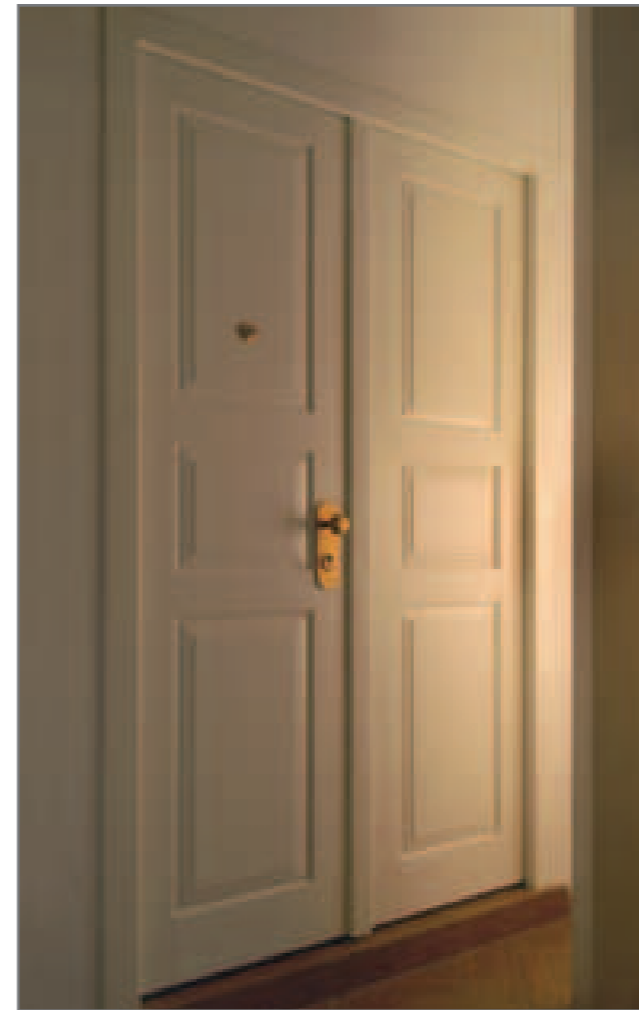
Bezpečnostní dveře jako replika původních dveří

SD 121 s bílým povrchem pro exteriér



SD 102 jako standard developerských projektů

Projekt L'Ocelot



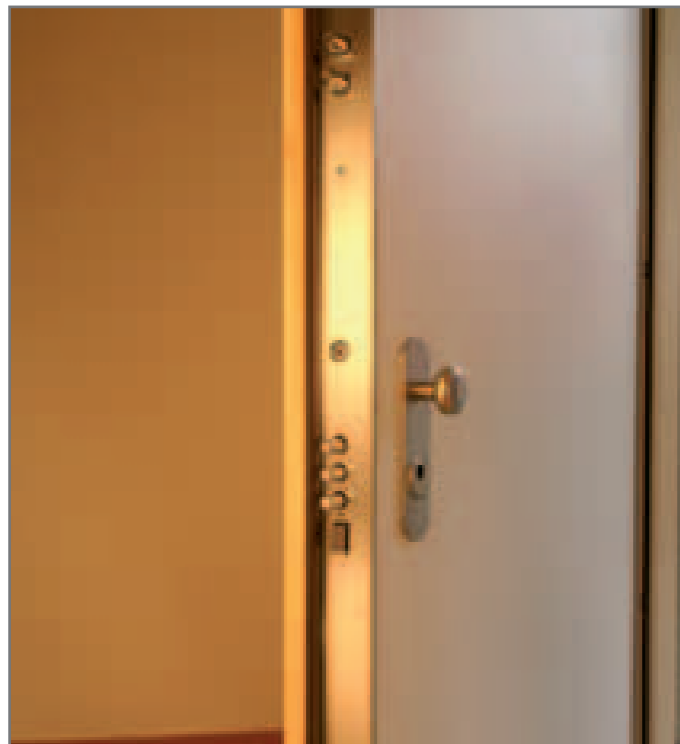
Dvoukřídlé SD 102D s replikou kazety

Dveře a zárubně NEXT lze dodat v libovolné barvě RAL



SD 102 s bezpečn. prosklením a bezpečnostními světlíky

Projekt SACRE COEUR



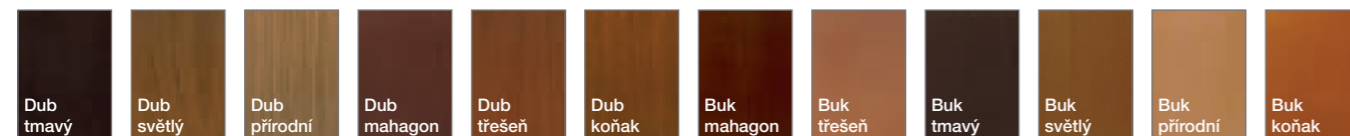
Lamino

Lamino je umělý materiál, který je odolný vůči mechanickému poškození. Jeho výhodou je i snadná údržba.



Dýha

Dýha je přírodní materiál s typickou kresbou dřevin. Její barevnost a kresba se vždy více či méně odlišuje a je závislá na způsobu výroby (loupaná, krájená, řezaná). Proto se každé dveře stávají originálem. Z tohoto důvodu jsou vzorníky orientační.



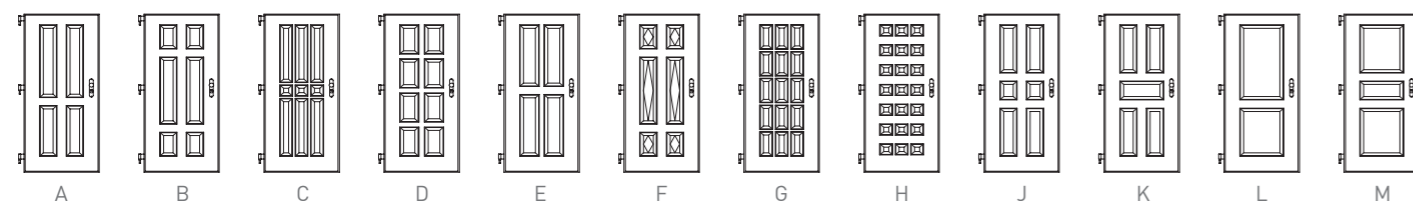
H-Dex

H-Dex je kompaktní vysokotlaký laminát, který velice věrně napodobuje dřevo, či jiné materiály, ale jeho hlavní výhodou je maximální odolnost povětrnostním vlivům. Proto je nejvhodnějším řešením pro dveře určené do exteriéru.



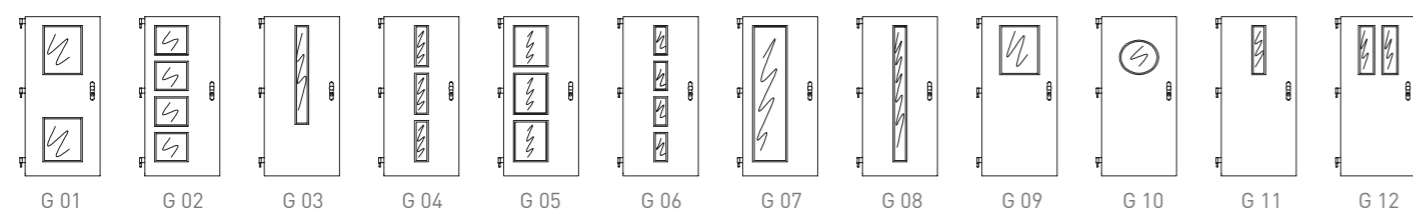
Kazety z masivního dřeva

Kazety z masivního dřeva jsou vsazeny do masivních rámců. Tloušťka kazety a rámu je technologicky omezena možnou silou krytí (14–19 mm).



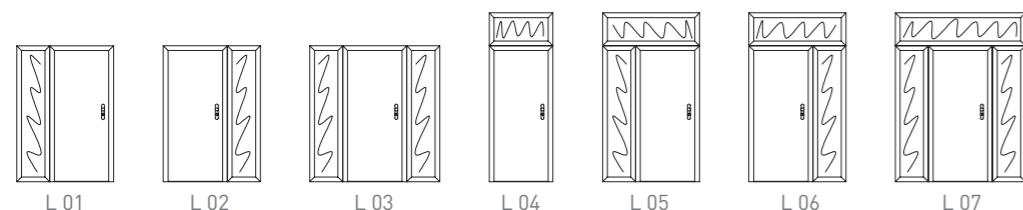
Prosklené varianty

Jsou provedeny bezpečnostním sklem dle ČSN EN 365 „P6B“, které je uchyceno v ocelovém rámu dveří uzavřenými ocelovými profily.



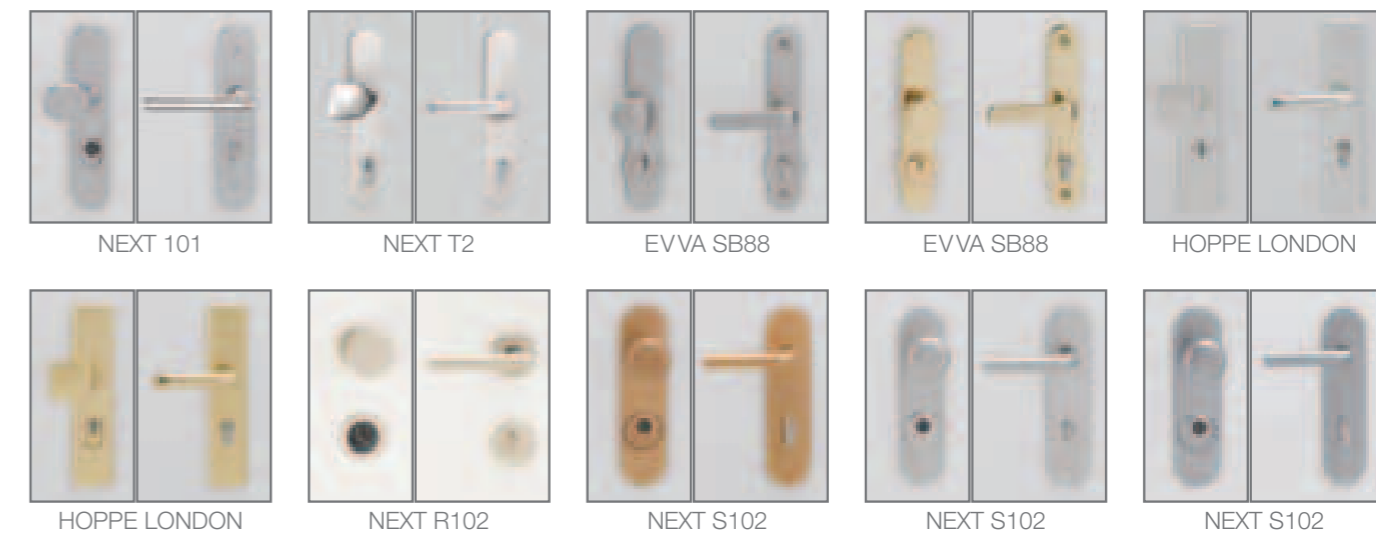
Provedení se světlíkem

Dveře i světlíky jsou uchyceny v samostatné konstrukci z ocelových profilů rozměru 80x40x3 mm, která je kotvena do okolního zdiva, chemickými kotvami M12. Ve světlíku je osazeno bezpečnostní vrstvené sklo dle ČSN EN 365 „P6B“. Kolem světlíků je dřevěné obložení rámu, které navazuje na obložku zárubně.



Kování

Dveřní kování dodáváme vždy v bezpečnostních kategoriích, které odpovídají dané bezpečnostní třídě dveří. K dispozici jsou štítková i rozetová kování v široké škále povrchových úprav.



Bezpečnostní vložky EVVA

4. bezpečnostní třída (certifikát NBÚ „PT“ - bodové ohodnocení 3, ČSN 1627), ochrana výroby duplikátů klíčů - patentově chráněno, výroba duplikátů klíčů pouze u výrobce.

Dual

Chráněna proti vyhmátnutí, odvrtání a vytržení válce. Velký počet kombinačních možností.

3KS

Chráněna proti vyhmátnutí, odvrtání a roztržení vložky. Odolnost proti znečištění mechanismu vložky.

MCS

Chráněna proti vyhmátnutí, odvrtání a roztržení vložky. Permanentní magnety ze speciální slitiny garantují velmi dlouhou životnost.



Speciální příslušenství dveří

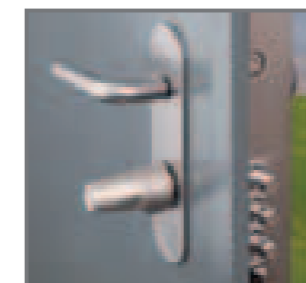
Čtečka otisků prstů

Vám zajistí maximální bezpečí a zároveň si už nikdy nezapomenete klíče.



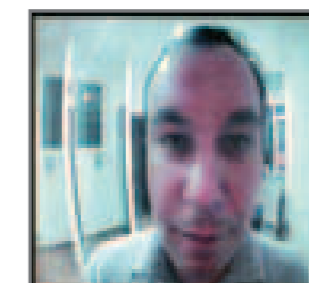
Motorová vložka

automaticky zamkne i odemkne dveře. K jejímu ovládání můžete použít čtečku otisku prstu, kódovou klávesnici nebo bezkontaktní kartu.



Kamera v kukátku

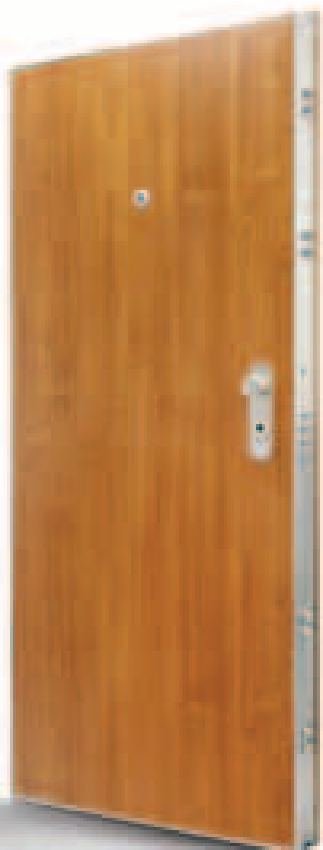
přenesení či zaznamenání obrazu osoby za dveřmi na kteroukoli obrazovku v domě, nebo dokonce na Váš telefon či PC kdekoliv na světě.



Napájení případných elektronických prvků dveří je řešeno průchodkou skrytou ve falcu dveří.



Ostatní je na Vás



www.next.cz
(knihovny dveří pro Archicad)
Pobřežní 8, 186 00 Praha 8
Tel: 224 816 458, 777 335 878